

Олимпиада «Phystech.International» по физике

Декабрь 2017 года

Класс 11

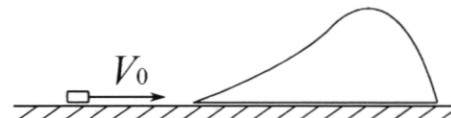
Шифр

(заполняется секретарём)

Вариант 11-03

1. Небольшой шарик висит на легкой нити длиной 50 см. Какую минимальную горизонтальную скорость надо сообщить шарик, чтобы он, двигаясь по окружности, совершил полный оборот в вертикальной плоскости? Принять $g=10 \text{ м/с}^2$.

2. Небольшая шайба массой m скользит по гладкому горизонтальному столу со скоростью v_0 к неподвижной незакрепленной горке массой $3m$ (см. рис.). Шайба въезжает на горку, движется по ней без трения и отрыва и съезжает с горки в обратном направлении.

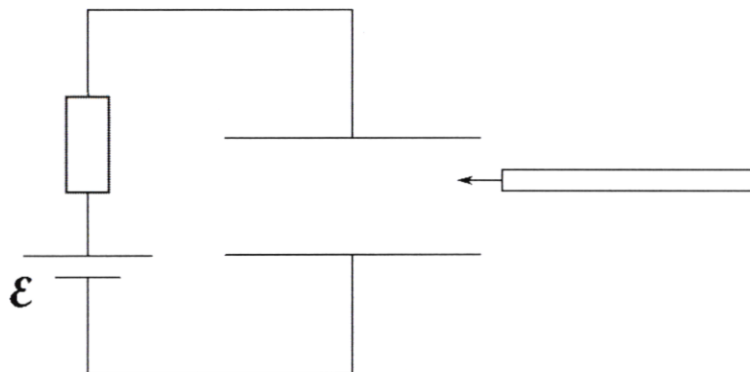


- 1) На какую максимальную высоту поднимается шайба?
- 2) С какой скоростью шайба съезжает с горки?

3. Теплоизолированный сосуд объемом $V = 8,31 \cdot 10^{-3} \text{ м}^3$ разделен перегородкой на две части с различными объемами. В первой части находится гелий при температуре 27°C в количестве $\nu_1 = 0,2$ моль. Во второй части находится гелий при температуре 7°C в количестве $\nu_2 = 0,3$ моль. Перегородка прорывается.

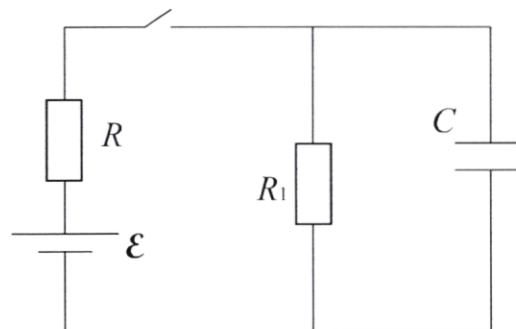
- 1) Какая температура (в градусах Цельсия) установится в сосуде после наступления термодинамического равновесия?
- 2) Найти конечное давление в сосуде.

4. Плоский воздушный конденсатор емкостью C_0 подсоединен через резистор к источнику с ЭДС ε (см. рис.). В конденсатор вводят параллельно обкладкам незаряженную проводящую пластину и располагают ее напротив обкладок. Форма поверхности пластины совпадает с формой поверхности обкладок. Толщина пластины в 4 раза меньше расстояния между обкладками.



- 1) Найти емкость конденсатора с пластиной.
- 2) Какой заряд пройдет через резистор после начала введения пластины?

5. В цепи, схема которой показана на рисунке, ключ разомкнут. Параметры цепи указаны на схеме. Внутреннее сопротивление источника «содержится» в R , $R_1=3R$. Ключ замыкают. После достижения в цепи установившегося режима ключ размыкают. Известными величинами считать C , ε , R .



- 1) Найти ток через источник сразу после замыкания ключа.
- 2) Найти установившееся напряжение на конденсаторе при замкнутом ключе.
- 3) Какое количество теплоты выделится в цепи после размыкания ключа?

ПИСЬМЕННАЯ РАБОТА

3) Дано

$t_1 = 27^\circ\text{C}$

$t_2 = 7^\circ\text{C}$

$V = 8,31 \cdot 10^{-3} \text{ м}^3$

$\nu_1 = 0,2 \text{ моль}$

$\nu_2 = 0,3 \text{ моль}$

1) $t = ?$ 2) $P = ?$

Решение

$$c m_1 (t - t_1) + c m_2 (t - t_2) = 0$$

$$c \nu_1 M (t - t_1) + c \nu_2 M (t - t_2) = 0$$

~~$$c \nu_1 M (t - t_1) + c \nu_2 M (t - t_2) = 0$$~~

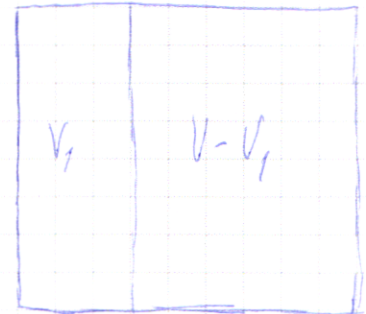
$$c \nu_1 M (t - t_1) = -c \nu_2 M (t - t_2)$$

$$\nu_1 (t - t_1) = -\nu_2 (t - t_2)$$

$$0,2t - 5,4 = -0,3t + 2,1$$

$$0,5t = 7,5 \quad t = 15^\circ\text{C}$$

$$P = \frac{(\nu_1 + \nu_2) R T}{V} = \frac{0,5 \cdot 8,31 \cdot 288}{8,31 \cdot 10^{-3}} = 144 \cdot 10^3 \text{ Па}$$


 Ответ: 1) 15°C , 2) $144 \cdot 10^3 \text{ Па}$

1) Дано

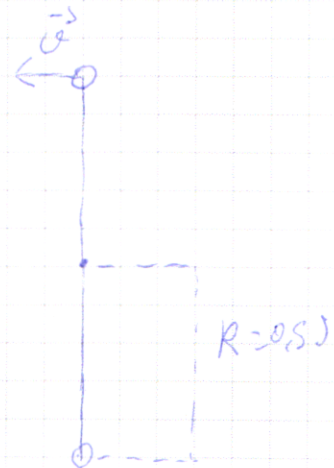
$g = 10 \text{ м/с}^2$

$R = 50 \text{ см} = 0,5 \text{ м}$

 $\nu = ?$

Решение

$$\frac{m \nu_0}{2} = \frac{m \nu}{2} + mg$$





черновик чистовик
(Поставьте галочку в нужном поле)

Страница №__
(Нумеровать только чистовики)



ФЕДЕРАЛЬНОЕ ГОСУДАРСТВЕННОЕ АВТОНОМНОЕ
ОБРАЗОВАТЕЛЬНОЕ УЧРЕЖДЕНИЕ ВЫСШЕГО
ОБРАЗОВАНИЯ

«МОСКОВСКИЙ ФИЗИКО-ТЕХНИЧЕСКИЙ ИНСТИТУТ
(ГОСУДАРСТВЕННЫЙ УНИВЕРСИТЕТ)»

ШИФР

(заполняется секретарём)

ПИСЬМЕННАЯ РАБОТА

черновик чистовик
(Поставьте галочку в нужном поле)

Страница №__
(Нумеровать только чистовики)



черновик чистовик
(Поставьте галочку в нужном поле)

Страница №__
(Нумеровать только чистовики)



ФЕДЕРАЛЬНОЕ ГОСУДАРСТВЕННОЕ АВТОНОМНОЕ
ОБРАЗОВАТЕЛЬНОЕ УЧРЕЖДЕНИЕ ВЫСШЕГО
ОБРАЗОВАНИЯ

«МОСКОВСКИЙ ФИЗИКО-ТЕХНИЧЕСКИЙ ИНСТИТУТ
(ГОСУДАРСТВЕННЫЙ УНИВЕРСИТЕТ)»

ШИФР

(заполняется секретарём)

ПИСЬМЕННАЯ РАБОТА

черновик чистовик
(Поставьте галочку в нужном поле)

Страница №__
(Нумеровать только чистовики)



черновик чистовик
(Поставьте галочку в нужном поле)

Страница №__
(Нумеровать только чистовики)



ФЕДЕРАЛЬНОЕ ГОСУДАРСТВЕННОЕ АВТОНОМНОЕ
ОБРАЗОВАТЕЛЬНОЕ УЧРЕЖДЕНИЕ ВЫСШЕГО
ОБРАЗОВАНИЯ

«МОСКОВСКИЙ ФИЗИКО-ТЕХНИЧЕСКИЙ ИНСТИТУТ
(ГОСУДАРСТВЕННЫЙ УНИВЕРСИТЕТ)»

ШИФР

(заполняется секретарём)

ПИСЬМЕННАЯ РАБОТА

Grid area for writing the answer.

черновик чистовик
(Поставьте галочку в нужном поле)

Страница №__
(Нумеровать только чистовики)



черновик чистовик
(Поставьте галочку в нужном поле)

Страница №__
(Нумеровать только чистовики)



ФЕДЕРАЛЬНОЕ ГОСУДАРСТВЕННОЕ АВТОНОМНОЕ
ОБРАЗОВАТЕЛЬНОЕ УЧРЕЖДЕНИЕ ВЫСШЕГО
ОБРАЗОВАНИЯ

«МОСКОВСКИЙ ФИЗИКО-ТЕХНИЧЕСКИЙ ИНСТИТУТ
(ГОСУДАРСТВЕННЫЙ УНИВЕРСИТЕТ)»

ШИФР

(заполняется секретарём)

ПИСЬМЕННАЯ РАБОТА

Grid area for writing the answer.

черновик чистовик
(Поставьте галочку в нужном поле)

Страница №__
(Нумеровать только чистовики)



черновик чистовик
(Поставьте галочку в нужном поле)

Страница №__
(Нумеровать только чистовики)