

ОЛИМПИАДА ФИЗТЕХ-ИНТЕРНЕШНЛ ПО
МАТЕМАТИКЕ

11 класс

1-018

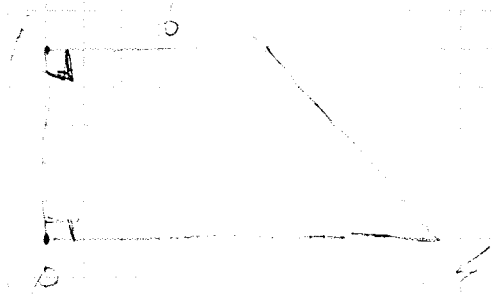
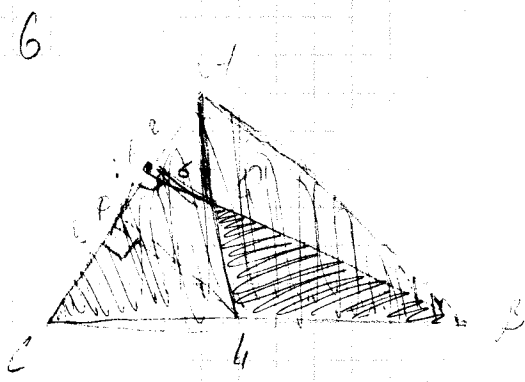
БИЛЕТ 1

ШИФР

Заполняется ответственным секретарем

1. Парабола $y = 2x^2$ пересекает прямые $y = 98$, $y = 18$ и $y = a$, высекая на каждой из прямых отрезок. При каких значениях параметра a из этих трёх отрезков можно составить треугольник с углом 120° ?
2. Найдите наибольшее и наименьшее значения функции $g(x) = \sin 3x \cdot \sin 7x - \sin^2 x + \cos^2 5x + 4$.
3. Найдите количество 17-значных чисел, содержащих только цифры "0", "7" и "8" (при этом каждая цифра встречается хотя бы один раз) таких, что цифр "8" ровно семь, и они идут подряд.
4. Дан четырёхугольник $ABCD$. Внутри него расположены три попарно касающиеся окружности одинакового радиуса ω_1 , ω_2 и ω_3 , причём ω_1 касается сторон AD и DC , ω_2 касается сторон DC и CB , а ω_3 касается сторон CB , BA и AD .
 - а) Найдите радиусы окружностей, если известно, что $AD + BC - AB - CD = 12$.
 - б) Найдите угол AOB , где O – центр окружности ω_3 .
 - в) Пусть дополнительно известно, что $AO \cdot BO = 58$. Найдите AB .
5. Решите неравенство $\log_{\sqrt{x+7}-x}(x+4) \geq 1$.
6. Точки F и L лежат на сторонах AC и BC треугольника ABC соответственно, причём $AF : FC = 2 : 5$. Отрезки BF и AL пересекаются в точке Q ; площади треугольников BQL и BAC относятся как $5 : 12$. Найдите расстояние от точки L до прямой AC , если расстояние от точки Q до прямой AC равно 6.
7. Пиноккио выбрал по 6 целых чисел из каждого промежутка $[1; 45]$, $[46; 90]$, $[91; 135]$, $[136; 180]$, $[181; 225]$. Оказалось, что разность никаких двух выбранных чисел не делится на 45. Какое наименьшее значение может принимать сумма тридцати выбранных Пиноккио чисел?

ПИСЬМЕННАЯ РАБОТА



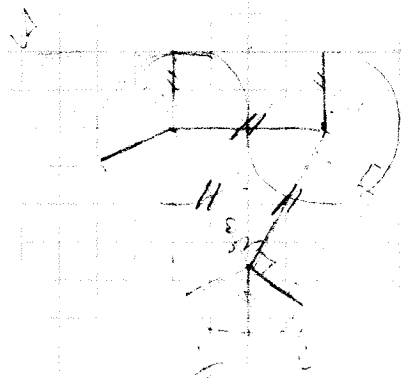
$$\frac{S_{BDC}}{S_{ABC}} = \frac{5}{12}$$

$$BD = 6$$

$$\frac{AD}{DC} = \frac{2}{5}$$

11

$$w_1 = w_2 = w_3$$



$$a) AB + BC + AC + CD = 5$$

ABCD - широмеже

$$h = 4$$

$$h_1 = h_2 = h_3$$

$$AB + BC - AB - CD = 12 \text{ м.е.}$$

$$AB + BC > AB + CD$$

на 12

$$- CD = 12 - AB - BC + AB$$

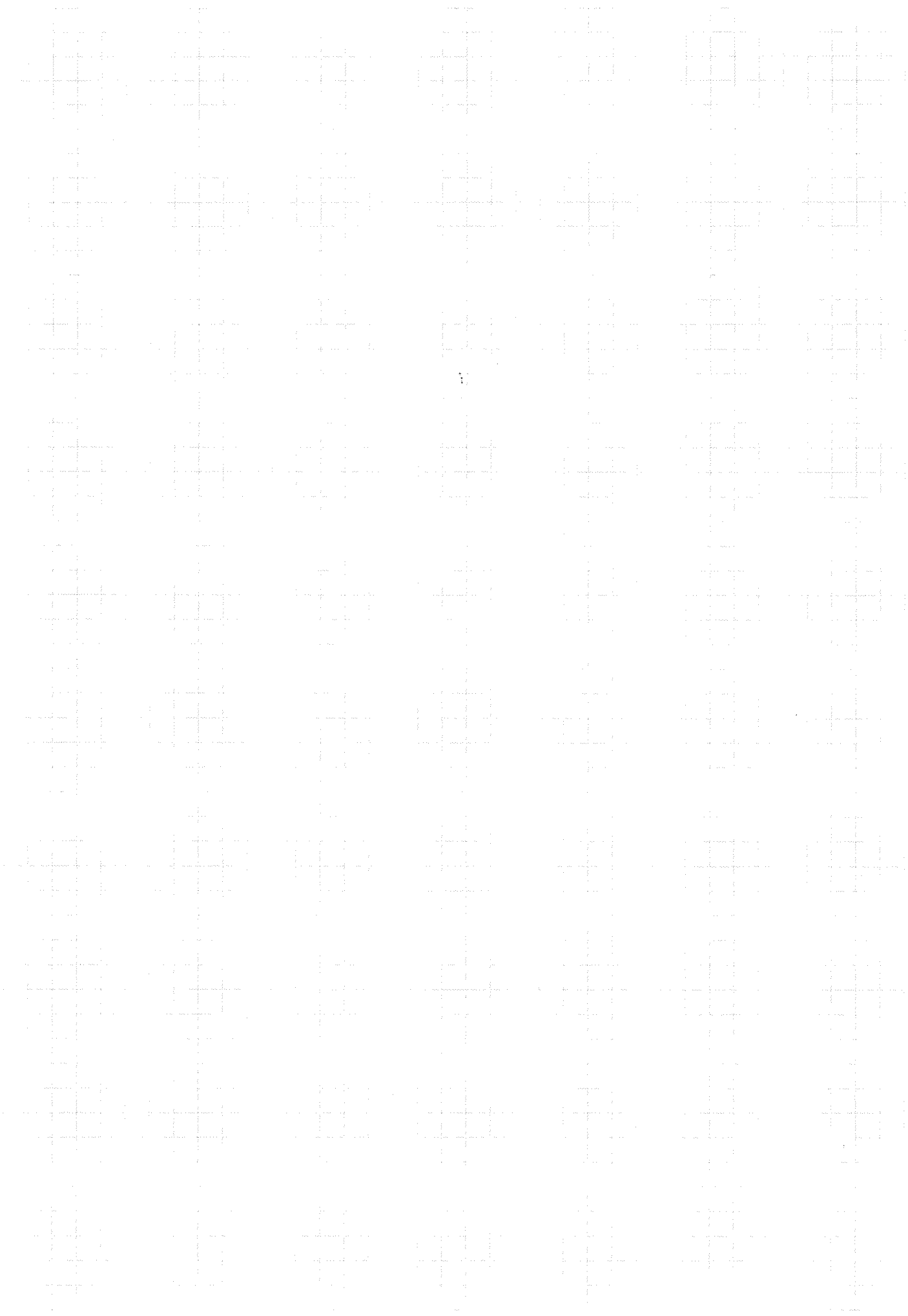
$$CD - AB = BC - AB - 12$$

ПИСЬМЕННАЯ РАБОТА

7

6 (шест) чисел из $[1; 45]$
6 чисел из $[46; 90]$
6 чисел из $[91; 135]$
6 чисел из $[136; 180]$
6 чисел из $[181; 225]$

Всего 30 чисел из $[1; 225]$



черновик чистовик
(Поставьте галочку в нужном поле)

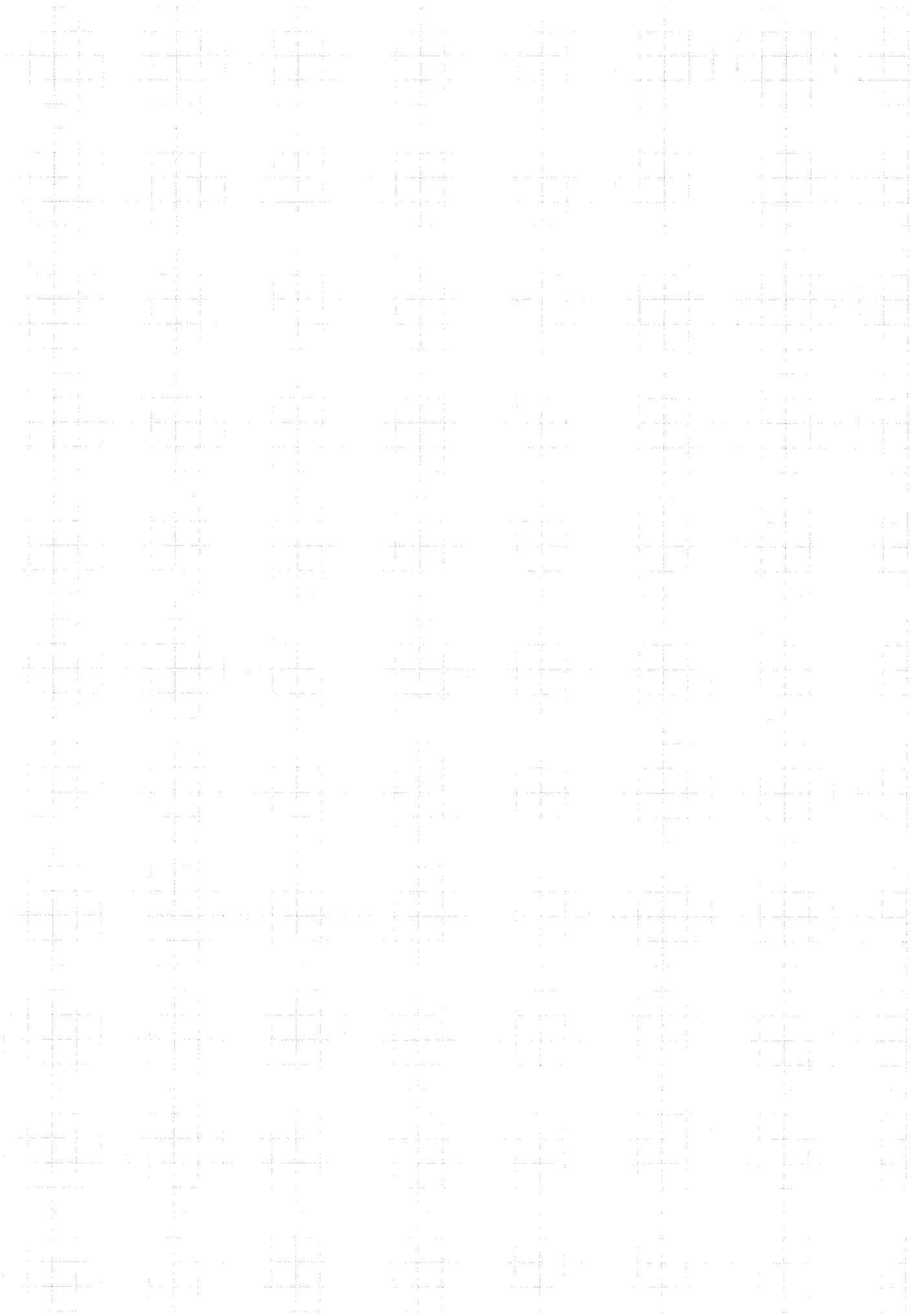
Страница №__
(Нумеровать только чистовики)



1-018
ШИФР

(заполняется секретарём)

ПИСЬМЕННАЯ РАБОТА



черновик чистовик
(Поставьте галочку в нужном поле)

Страница №__
(Нумеровать только чистовики)



ФЕДЕРАЛЬНОЕ ГОСУДАРСТВЕННОЕ АВТОНОМНОЕ
ОБРАЗОВАТЕЛЬНОЕ УЧРЕЖДЕНИЕ ВЫСШЕГО
ОБРАЗОВАНИЯ

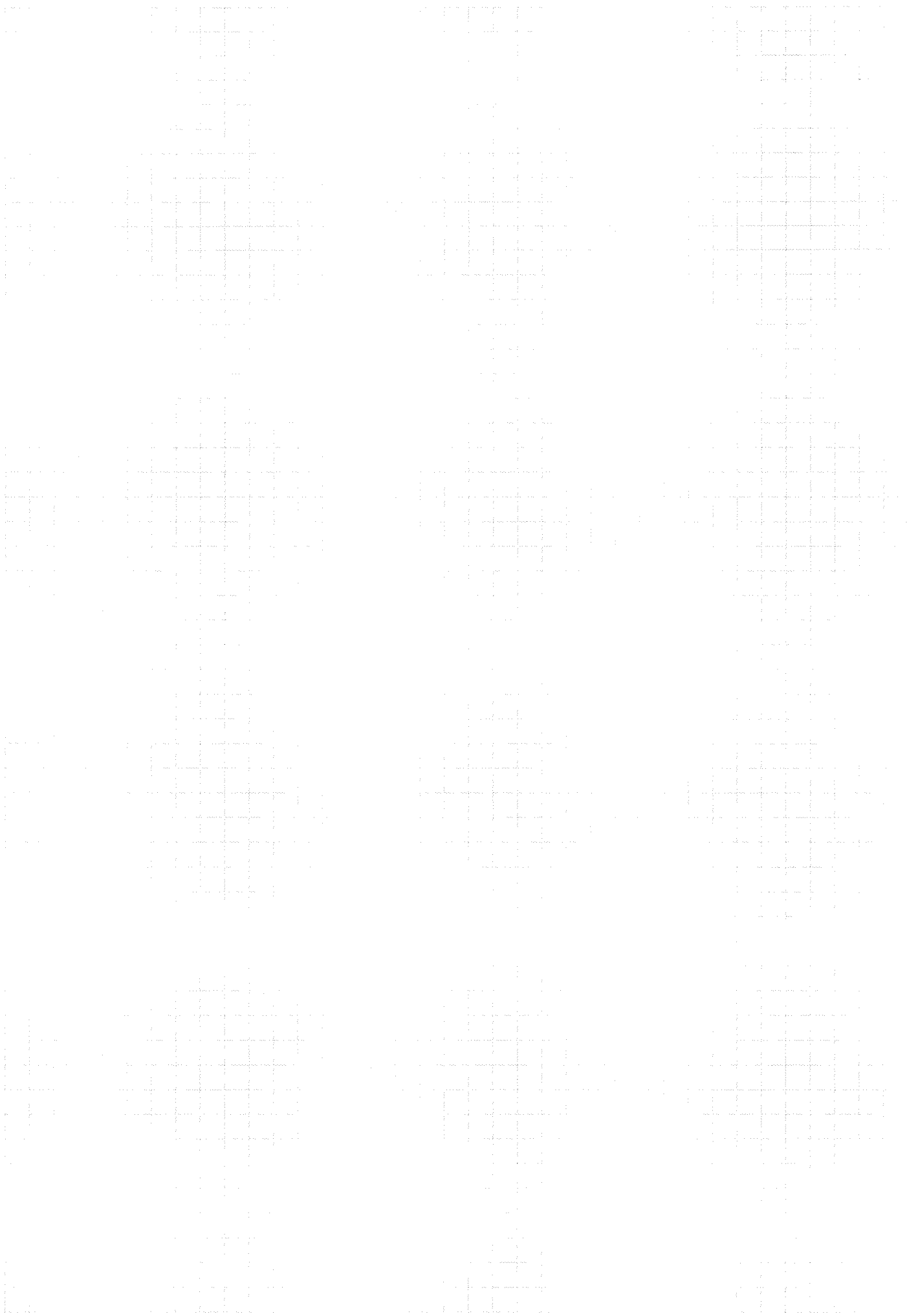
«МОСКОВСКИЙ ФИЗИКО-ТЕХНИЧЕСКИЙ ИНСТИТУТ
(ГОСУДАРСТВЕННЫЙ УНИВЕРСИТЕТ)»

ШИФР (заполняется секретарём)

ПИСЬМЕННАЯ РАБОТА

черновик чистовик
(Поставьте галочку в нужном поле)

Страница №__
(Нумеровать только чистовики)



черновик чистовик
(Поставьте галочку в нужном поле)

Страница №__
(Нумеровать только чистовики)



ФЕДЕРАЛЬНОЕ ГОСУДАРСТВЕННОЕ АВТОНОМНОЕ
ОБРАЗОВАТЕЛЬНОЕ УЧРЕЖДЕНИЕ ВЫСШЕГО
ОБРАЗОВАНИЯ

«МОСКОВСКИЙ ФИЗИКО-ТЕХНИЧЕСКИЙ ИНСТИТУТ
(ГОСУДАРСТВЕННЫЙ УНИВЕРСИТЕТ)»

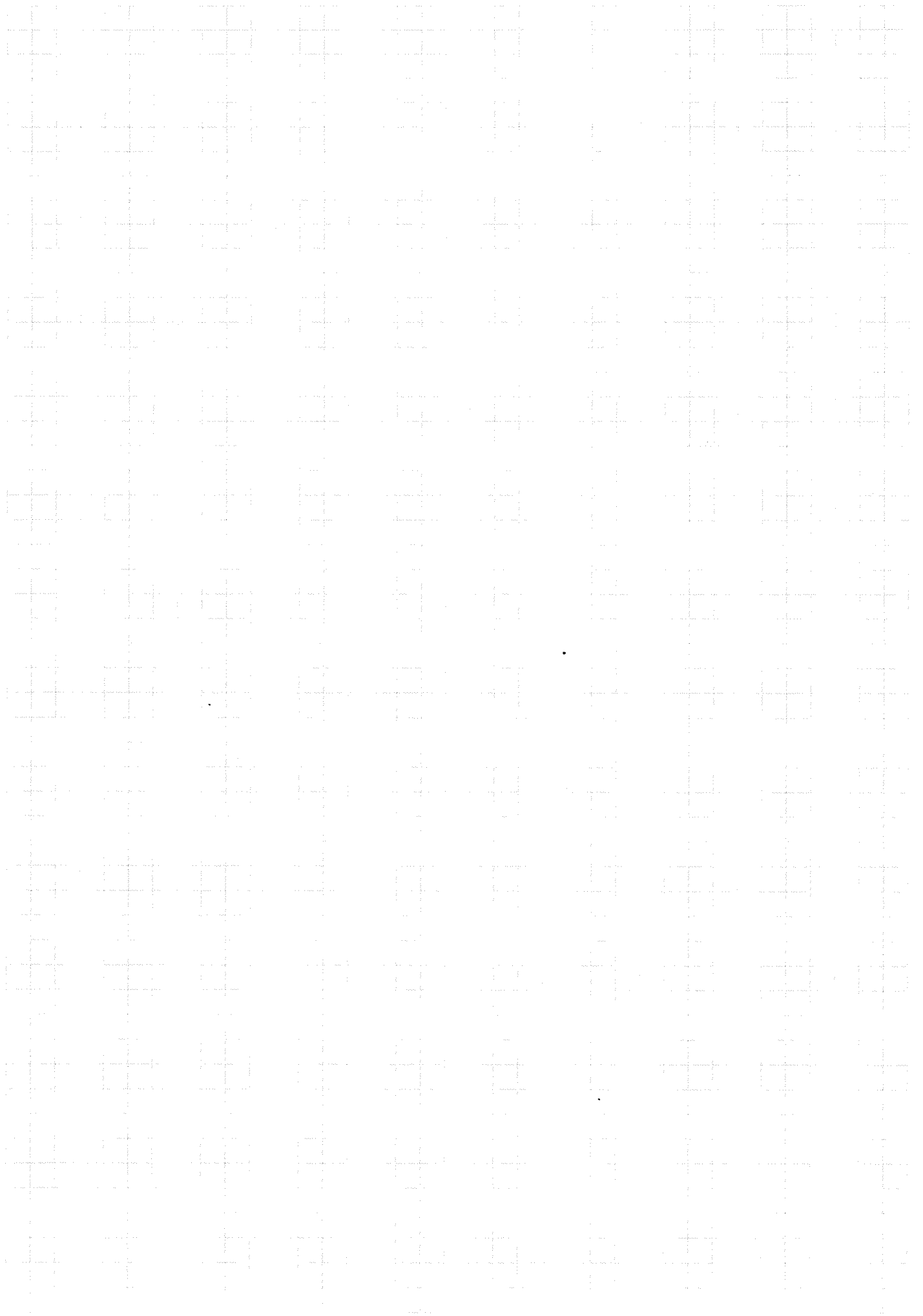
ШИФР

(заполняется секретарём)

ПИСЬМЕННАЯ РАБОТА

черновик чистовик
(Поставьте галочку в нужном поле)

Страница №__
(Нумеровать только чистовики)



черновик чистовик
(Поставьте галочку в нужном поле)

Страница №__
(Нумеровать только чистовики)